



› PSI

DOSEPLUS

METALLVERPACKUNGEN


Kurze Lieferzeiten.
Fast delivery.

Metallverpackungen direkt vom Hersteller
GESAMTKATALOG LAGERSORTIMENT **2022/2023**

VEREDELUNG FINISHING

Aufkleber

Die kostengünstige Alternative zum Druck für runde und eckige Dosen.

Produkt labeling

Cost-saving alternative way to printing for round and rectangular tins.



Veredelungen ab 100 Stück. Kleinere Auflagen nach Absprache.
Finishing starting from 100 pieces. Less orders according to prior agreement.



Prägung

Verleihen Sie Ihrem Produkt eine höhere Wertigkeit mit unseren Prägeverfahren.

Embossing

Give your produkt a higher value with embossing.



Tampondruck

Bei Einzelfarbdrukken steht dieses Verfahren für sehr hochwertige und brillante Ergebnisse.

Pad printing

This method provides supreme quality for monochrome printing.



Digitaldruck

Ob Fotografie oder Firmenlogo, unsere Digitaldruckmaschinen können fast jedes Produkt veredeln. Auch die Farbe Weiß ist kein Problem.

Digital printing

Whether photographic picture or logotype, our printing machines finish nearly any product. Even white colour printings are easily feasible.



Branding

Rustikal wie handgemacht. Mit einem Brandstempel veredeln wir Bambus und Holz auf die natürlichste Art.

Branding

We give bamboo or wooden lids a naturally handmade touch with branding iron.



VEREDELUNG FINISHING


 Veredelungen ab
 100 Stück. Kleinere
 Auflagen nach Absprache.
*Finishing starting from
 100 pieces. Less orders
 according to prior
 agreement.*



Lasergravur

Für präzise, dauerhafte Grafiken und Beschriftungen mit unvergleichlichem Ergebnis, empfehlen wir eine Gravur mit ND-Vanadate-Laser, speziell geeignet für Metall.

Laser engraving

For a precise, long-lasting labeling method with unmatched results we recommend the ND vanadate laser procedure, suitable for metal surfaces.



CO₂-Lasergravur

Mit unseren CO₂-Lasergravurmaschinen für Holz und Bambus erzielen wir optische und haptische Effekte in beeindruckender Präzision.

Carbon-dioxide laser engraving

With our CO₂ laser machines for wooden and bamboo surfaces we realise optic and haptic effects with impressive accuracy.



Offsetdruck

Ab einer 3000er Auflage lohnt sich fotorealistischer Offsetdruck in CMYK und Sonderfarben wie Pantone.

Offset printing

Photo-realistic offset printing pays off from 3000 pieces with four-colour printing and special colours such as Pantone.



CO₂-Lasergravur

Mit unseren CO₂-Lasergravurmaschinen für Holz und Bambus erzielen wir optische und haptische Effekte in beeindruckender Präzision.

Carbon-dioxide laser engraving

With our CO₂ laser machines for wooden and bamboo surfaces we realise optic and haptic effects with impressive accuracy.



SERVICE & KOMPETENZ

SERVICE & EXPERTISE



Veredelung von Zusatzartikeln

Wir veredeln Ihre Inhalte und Zusatzartikel. Profitieren Sie von unserer jahrelangen Erfahrung.

Finishing of additional articles

We refine your additional products. Benefit from our vast experience.



Handling

Konfektionieren, Verpacken, Versenden: Sie entscheiden über den Umfang der einzelnen Schritte mit größtmöglicher Transparenz.

Handling

Assembling, packaging, shipping: You decide on the extent of our services in an applicable way.



Einlagerung

In firmeneigener Halle lagern und versenden wir Ihre Ware zum passenden Zeitpunkt mit attraktiven Konditionen.

Warehousing

Use our company-owned storehouse for your goods and ship it just in time with more favourable conditions.



SCHAUMSTOFF

FOAM



Schaumstoff

Wir produzieren und konfektionieren Ihre Schaumstoffeinlagen in allen erdenklichen Formen und Varianten.

Foam

We produce and assemble your foam inlays with all imaginable shapes and options.



QUADRATISCHE DOSEN SQUARE BOXES 22



57 × 57 × 60 mm
DSQ 020

23



60 × 60 × 35 mm
DSQ 030

26



65 × 65 × 23 mm
DSQ 65.23

27



70 × 70 × 40 mm
DSQ 70.40

24



70 × 70 × 40 mm
DSQ 70.40.W

25



75 × 75 × 120 mm
DSQ 75.120

27



QUADRATISCHE DOSEN SQUARE BOXES 22



96 × 96 × 57 mm
DSQ 016

24



100 × 100 × 100 mm
DSQ 014

27



109 × 107 × 20 mm
CO 015

23



120 × 120 × 35 mm
DSQ 005

26



130 × 130 × 10 mm
MDE 015

23



140 × 140 × 60 mm
DSQ 140.60

24



QUADRATISCHE DOSEN SQUARE BOXES 22



150 × 150 × 54 mm
DSQ 010

25



150 × 150 × 65 mm
DSQ 010.2

25



150 × 150 × 65 mm
DSQ 11 BA

25



195 × 195 × 70 mm
DSQ 025

25



Lieferzeiten

Lieferung ohne Veredelung 2–3 Tage,
mit Veredelung ca. 2–3 Wochen nach
Produktionsfreigabe. Bei Verfügbarkeit.

Delivery times

Delivery without finishing 2–3 days,
with finishing approx. 2–3 weeks
after production approval.
When available.

RECHTECKIGE DOSEN RECTANGULAR BOXES 30



80×50×14 mm
DSE 065

34



86×58×17 mm
SDK 010

41



90×87×18 mm
DSE 90.87

36



95×60×12 mm
DSE 001

40



97×55×20 mm
DSE 067.05

34



98×63×55 mm
DSE 003

32



RECHTECKIGE DOSEN RECTANGULAR BOXES 30



100×65×15 mm
DSE 002

40



100×65×13 mm
DSE 100.65

31



104×75×26 mm
DSE 066

38



115×85×22 mm
DSE 115.85

41



120×78×195 mm
DSE 12.8.20

35



120×78×195 mm
DSE 12.8.20.430

35



RECHTECKIGE DOSEN RECTANGULAR BOXES 30



125×87×58 mm
DSE 125.87

38



130×72×70 mm
DSE 10.10

33



130×72×140 mm
DSE 10.20

33



140×125×10 mm
MDE 010

37



141×100×46 mm
DSE 100

37



145×70×45 mm
DSE 010

41



RECHTECKIGE DOSEN RECTANGULAR BOXES 30



145×85×53 mm
DSE 105

39



145×90×35 mm
DSE 106

41



150×60×45 mm
DSE 012

31



150×80×27 mm
DSE 015

34



155×110×35 mm
DSE 110

31



175×35×18 mm
DSO 005

33



RECHTECKIGE DOSEN
RECTANGULAR BOXES
30



175 x 85 x 50 mm
DSE 082

39



180 x 98 x 58 mm
DSE 006

39



180 x 165 x 122 mm
DSE 150

35



185 x 135 x 70 mm
DSE 087

35



188 x 122 x 35 mm
DSE 005

35



190 x 95 x 10 mm
CO 005 & CO 005 W

37



RECHTECKIGE DOSEN
RECTANGULAR BOXES
30



190 x 95 x 10 mm
CO 010 & CO 010 W

37



190 x 135 x 18 mm
MDD 005

36



198 x 80 x 25 mm
DSE 084

34



220 x 160 x 65 mm
DSE 091

34



227 x 163 x 37 mm
DSE 200

39



240 x 180 x 60 mm
DSE 070 neu

33



RECHTECKIGE DOSEN
RECTANGULAR BOXES
30



250 x 150 x 70 mm
DSE 031 BAMBOO

41



260 x 135 x 78 mm
DSE 030

35



346 x 70 x 27 mm
DSE 340.70

39



**Individuelle
Größen**

... auf Anfrage.

Individual sizes on
request.

RUNDE DOSEN
ROUND BOXES
44



48 x 73 mm
DSR 48.73

49



50 x 18 mm
DSR 006

49



55 x 15 mm
PD 005

45



56 x 21 mm
DSR 007

46



58 x 44 mm
DSR 02.11

49



65 x 19 mm
DSR 015

45



RUNDE DOSEN
ROUND BOXES
44

	65 × 95 mm DSR 65.95 neu	
	📄 48	
	72 × 50 mm DSR 011	
	📄 49	
	72 × 50 mm DSR 012	
	📄 47	
	72 × 111 mm DSR 031	
	📄 51	
	72 × 111 mm DSR 032	
	📄 51	
	80 × 90 mm DSR 020	
	📄 49	

RUNDE DOSEN
ROUND BOXES
44

	80 × 140 mm DSR 002	
	📄 47	
	85 × 175 mm DSR 001	
	📄 45	
	90 × 115 mm DSR 90.115 neu	
	📄 48	
	95 × 175 mm DSR 041	
	📄 47	
	106 × 67 mm DSR 040	
	📄 47	
	108 × 120 mm DSR 026	
	📄 46	

RUNDE DOSEN
ROUND BOXES
44

	123 × 10 mm FD 005	
	📄 50	
	123 × 10 mm MDR 010	
	📄 50	
	130 × 53 mm DSR 046	
	📄 46	
	150 × 50 mm DSR 051	
	📄 46	
	165 × 60 mm DSR 055 neu	
	📄 47	
	180 × 22 mm FD 010	
	📄 51	

RUNDE DOSEN
ROUND BOXES
44

	180 × 45 mm FD 015	
	📄 51	
	182 × 100 mm DSR 100	
	📄 47	
	190 × 70 mm DSR 035	
	📄 47	
	240 × 60 mm FD 100	
	📄 51	

Lebensmittelecht
Alle Dosen sind mit einem lebensmittelechten Schutzlack überzogen.
Food-safe
All tins are covered with food-safe laquer.

KAFFEEDOSEN COFFEE TINS 52



65 x 75 mm
DSA 001

neu

53



90 x 85 mm
DSA 005

53



95 x 73 x 104 mm
DSA 010

53



105 x 150 mm
DSA 025

55



105 x 155 mm
DSA 026

55



105 x 150 mm
DSA 027

55



KAFFEEDOSEN COFFEE TINS 52



120 x 75 x 185 mm
DSA 021

55



Individuelles Design

Dosen mit individuellem Design
ab 100 Stück.

Individual design

Tins with individual design
starting from 100 pieces.

DIN FORMAT DOSEN PAPER SIZE BOXES 58



155 x 115 x 10 mm
A6

63



162 x 112 x 20 mm
A6 MAXI

60



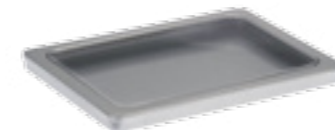
162 x 112 x 20 mm
A6 MAXI VIEW

59



215 x 155 x 13 mm
A5

63



215 x 155 x 13 mm
A5 VIEW

59



220 x 160 x 28 mm
A5 MAXI

60



220 x 160 x 65 mm
A5 XL

61



227 x 163 x 37 mm
A5 STYLE

61



225 x 115 x 10 mm
DL

63



225 x 115 x 10 mm
DLV

59



310 x 220 x 25 mm
A4

63



310 x 220 x 42 mm
A4 MAXI

60



ALUMINIUMDOSEN ALUMINIUM BOXES 64

ALUMINIUMDOSEN ALUMINIUM BOXES 64













GUTSCHEINDOSEN VOUCHER BOXES 68

GUTSCHEINDOSEN VOUCHER BOXES 68

	38 × 102 mm DRA 38.102 66 
	46 × 31 mm DRA 46.31 66 
	47 × 15 mm DRA 47.15 66 
	60 × 45 mm DRA 60.45 67 
	61 × 45 × 22 mm DSS 005 neu 65 
	64 × 33 mm DRA 05.10 67 

	72 × 32 mm DRA 72.32 67 
	72 × 53 × 24 mm DSS 010 neu 65 
	75 × 60 mm DRA 75.60 neu 67 
	80 × 72 mm DRA 80.27 67 
	95 × 65 × 25 mm DSS 015 65 
	100 × 35 mm DRA 100.35 neu 67 

	123 × 10 mm MDT 010 {schwarz} 69 
	123 × 10 mm MDT 011 {rot} 69 
	123 × 10 mm MDT 020 {schwarz} 69 
	123 × 10 mm MDT 021 {rot} 69 
	140 × 125 × 10 mm MDT 005 {schwarz} 69 
	140 × 125 × 10 mm MDT 006 {rot} 69 

	162 × 112 × 20 mm MDT A6 MAXI 70 
	162 × 112 × 20 mm MDT A6V 70 
	215 × 155 × 13 mm MDT A5 70 
	215 × 155 × 13 mm MDT A5V 71 
	225 × 115 × 10 mm MDT DL 71 
	225 × 115 × 10 mm MDT DLV 71 

MEDIENDOSEN
MEDIA BOXES
72



86 × 58 × 17 mm
SDK 005

74



115 × 85 × 22 mm
USB 010

75



140 × 125 × 10 mm
MDE 005

75



140 × 125 × 10 mm
MDS 025

75



190 × 135 × 18 mm
MDD 010

73



190 × 135 × 18 mm
MDD 011

73



MEDIENDOSEN
MEDIA BOXES
72



190 × 135 × 18 mm
MDS 015

73



STIMMEN UNSERER KUNDEN

»Meine Empfehlung
für besondere
Anlässe« T. Junghans

QUADRATISCHE DOSEN
SQUARE BOXES

QUADRATISCHE DOSEN
SQUARE BOXES
RECHTECKIGE DOSEN
RECTANGULAR BOXES
RUNDE DOSEN
ROUND BOXES
KAFFEE DOSEN
COFFEE TINS
DIN FORMAT DOSEN
PAPER SIZE BOXES
ALUMINIUM DOSEN
ALUMINIUM BOXES
GUTSCHEIN DOSEN
VOUCHER BOXES
MEDIEN DOSEN
MEDIA BOXES



■ DSQ 020

EAN 4260699060099

Artikelnummer <i>item number</i>	DSQ 020	
Maße <i>dimensions</i>	57 × 57 × 60 mm	
Gewicht <i>weight</i>	50 g	
Volumen <i>capacity</i>	190 ml	
Material <i>material</i>	Weißblech <i>tinplate</i>	
Stück pro Karton Palette <i>pieces per unit pallet</i>	100 3600	



■ MDE 015

EAN 4260699061577

Artikelnummer <i>item number</i>	MDE 015	
Maße <i>dimensions</i>	130 × 130 × 10 mm	
Gewicht <i>weight</i>	80 g	
Volumen <i>capacity</i>	170 ml	
Material <i>material</i>	Weißblech <i>tinplate</i>	
Stück pro Karton Palette <i>pieces per unit pallet</i>	50 4600	



■ CO 015

EAN 4260699060037

Artikelnummer <i>item number</i>	CO 015	
Maße <i>dimensions</i>	109 × 107 × 20 mm	
Gewicht <i>weight</i>	70 g	
Volumen <i>capacity</i>	230 ml	
Material <i>material</i>	Weißblech <i>tinplate</i>	
Stück pro Karton Palette <i>pieces per unit pallet</i>	100 5300	



Kurze Lieferzeiten.
Fast delivery.



DSQ 030

DSQ 70.40 W

■ DSQ 11 BA

EAN 4260699062147

Artikelnummer DSQ 11 BA
item number
Maße 150 × 150 × 70 mm
dimensions
Gewicht 286 g
weight
Volumen 1450 ml
capacity
Material Weißblech, Bambus
material tinplate, bamboo
Stück pro Karton | Palette 20 | 600
pieces per unit | pallet



Unsere Dosen sind mit lebensmittelechtem Schutzlack überzogen.
Our tins are covered with safe food laquer.

■ DSQ 70.40 W

EAN 4260699060167

Artikelnummer DSQ 70.40 W
item number
Maße 70 × 70 × 40 mm
dimensions
Gewicht 50 g
weight
Volumen 200 ml
capacity
Material Weißblech, PET
material tinplate, PET
Stück pro Karton | Palette 100 | 4800
pieces per unit | pallet



■ DSQ 70.40

EAN 4260699060150

Artikelnummer DSQ 70.40
item number
Maße 70 × 70 × 40 mm
dimensions
Gewicht 50 g
weight
Volumen 200 ml
capacity
Material Weißblech
material tinplate

Stück pro Karton | Palette 100 | 4800
pieces per unit | pallet



■ DSQ 016

EAN 4260699060082

Artikelnummer DSQ 016
item number
Maße 96 × 96 × 57 mm
dimensions
Gewicht 120 g
weight
Volumen 525 ml
capacity
Material Weißblech
material tinplate



■ DSQ 140.60

EAN 4260699060136

Artikelnummer DSQ 140.60
item number
Maße 140 × 140 × 60 mm
dimensions
Gewicht 160 g
weight
Volumen 1170 ml
capacity
Material Weißblech
material tinplate



■ DSQ 010

EAN 4260699060068

Artikelnummer DSQ 010
item number
Maße 150 × 150 × 54 mm
dimensions
Gewicht 180 g
weight
Volumen 1200 ml
capacity
Material Weißblech
material tinplate



■ DSQ 010.2

EAN 4260699062048

Artikelnummer DSQ 010.2
item number
Maße 150 × 150 × 65 mm
dimensions
Gewicht 189 g
weight
Volumen 1450 ml
capacity
Material Weißblech
material tinplate



■ DSQ 025

EAN 4260699060105

Artikelnummer DSQ 025
item number
Maße 195 × 195 × 70 mm
dimensions
Gewicht 280 g
weight
Volumen 2660 ml
capacity
Material Weißblech
material tinplate





DSQ 030



■ DSQ 65.23

EAN 4260699060143

Artikelnummer | DSQ 65.23
item number
Maße | 65 × 65 × 23 mm
dimensions
Gewicht | 40 g
weight
Volumen | 42 ml
capacity
Material | Weißblech
material
Stück pro Karton | Palette | 144 | 5760
pieces per unit | pallet



■ DSQ 030

EAN 4260699060129

Artikelnummer
item number
Maße
dimensions
Gewicht
weight
Volumen
capacity
Material
material
Stück pro Karton | Palette
pieces per unit | pallet

DSQ 030
60 × 60 × 35 mm
40 g
75 ml
Weißblech
tinplate
100 | 6000



■ DSQ 005

EAN 4260699060051

DSQ 005
120 × 120 × 35 mm
110 g
300 ml
Weißblech
tinplate
60 | 2160



■ DSQ 014

EAN 4260699060075

Artikelnummer
item number
Maße
dimensions
Gewicht
weight
Volumen
capacity
Material
material
Stück pro Karton | Palette
pieces per unit | pallet

DSQ 014
100 × 100 × 100 mm
125 g
1000 ml
Weißblech
tinplate
48 | 1152



■ DSQ 75.120

EAN 4260699060174

DSQ 75.120
75 × 75 × 120 mm
100 g
675 ml
Weißblech
tinplate
50 | 1800




Lagersortiment ab
1 Karton bestellbar.
Stock program available from 1 unit.



cameleon[®] pack Lunchbox

Einfach kostenlosen Katalog anfordern.



cameleon[®]
pack
Lunchbox

Edelstahl, Weißblech, Bambus, Holz.

4 Produktlinien, 14 Ausführungen.




Wir helfen Ihnen gerne +49 (0) 3621 733 800

www.cameleonpack.com


■ DSE 012

EAN 4260699060280

Artikelnummer <i>item number</i>	DSE 012	
Maße <i>dimensions</i>	150 × 60 × 45 mm	
Gewicht <i>weight</i>	90 g	
Volumen <i>capacity</i>	400 ml	
Material <i>material</i>	Weißblech tinplate	
Stück pro Karton Palette <i>pieces per unit pallet</i>	50 1800	


■ DSE 100.65

EAN 4260699062031

Artikelnummer <i>item number</i>	DSE 100.65	
Maße <i>dimensions</i>	100 × 65 × 13 mm	
Gewicht <i>weight</i>	35 g	
Volumen <i>capacity</i>	85 ml	
Material <i>material</i>	Weißblech tinplate	
Stück pro Karton Palette <i>pieces per unit pallet</i>	150 9900	

■ DSE 110

EAN 4260699060563

Artikelnummer <i>item number</i>	DSE 110	
Maße <i>dimensions</i>	155 × 110 × 35 mm	
Gewicht <i>weight</i>	130 g	
Volumen <i>capacity</i>	595 ml	
Material <i>material</i>	Weißblech tinplate	
Stück pro Karton Palette <i>pieces per unit pallet</i>	40 1800	

RECHTECKIGE DOSEN
RECTANGULAR BOXES

- QUADRATISCHE DOSEN
- SQUARE BOXES
- RECHTECKIGE DOSEN
- RECTANGULAR BOXES
- RUNDE DOSEN
- ROUND BOXES
- KAFFEEDOSEN
- COFFEE TINS
- DIN FORMAT DOSEN
- PAPER SIZE BOXES
- ALUMINIUMDOSEN
- ALUMINIUM BOXES
- GUTSCHEINDOSEN
- VOUCHER BOXES
- MEDIENDOSEN
- MEDIA BOXES



DSE 10.20



■ DSE 003

EAN 4260699060228

Artikelnummer
item number
Maße
dimensions
Gewicht
weight
Volumen
capacity
Material
material

DSE 003
98 × 63 × 55 mm
80 g
340 ml
Weißblech
tinplate
90 | 2700

Stück pro Karton | Palette
pieces per unit | pallet



■ DSO 005

EAN 4260699060884

Artikelnummer
item number
Maße
dimensions
Gewicht
weight
Volumen
capacity
Material
material

DSO 005
175 × 35 × 18 mm
45 g
60 ml
Weißblech
tinplate
100 | 5400

Stück pro Karton | Palette
pieces per unit | pallet



■ DSE 10.10

EAN 4260699060266

DSE 10.10
130 × 72 × 70 mm
110 g
655 ml
Weißblech
tinplate
60 | 1440



■ DSE 10.20

EAN 4260699060273

DSE 10.20
130 × 72 × 140 mm
170 g
1310 ml
Weißblech
tinplate
45 | 810



■ DSE 070

EAN 4260699062130

DSE 070
240 × 180 × 60 mm
300 g
2635 ml
Weißblech
tinplate
20 | 400



neu

Passende
Größe nicht dabei?
Über 1000 Werkzeuge
kostenfrei verfügbar!

*The right size is not
available? More than
1000 tools usable for free!*



■ **DSE 065**

EAN 4260699060433

DSE 065
80 × 50 × 14 mm
25 g
56 ml
Weißblech
tinplate
100 | 14000



■ **DSE 067.05**

EAN 4260699060457

DSE 067.05
97 × 55 × 20 mm
40 g
105 ml
Weißblech
tinplate
100 | 7200



■ **DSE 015**

EAN 4260699060297

DSE 015
150 × 80 × 27 mm
85 g
320 ml
Weißblech
tinplate
80 | 2560



■ **DSE 150**

EAN 4260699061621

DSE 150
180 × 165 × 122 mm
310 g
3600 ml
Weißblech
tinplate
12 | 288



■ **DSE 087**

EAN 4260699060495

DSE 087
185 × 135 × 70 mm
210 g
1930 ml
Weißblech
tinplate
20 | 720



■ **DSE 005**

EAN 4260699060235

DSE 005
188 × 122 × 35 mm
155 g
800 ml
Weißblech
tinplate
40 | 1440



Offsetdruck ab
2000 Stück.
Offset printing
starting from 2000
pieces.



■ **DSE 084**

EAN 4260699060488

DSE 084
198 × 80 × 25 mm
110 g
396 ml
Weißblech
tinplate
60 | 2280



■ **DSE 091**

EAN 4260699060518

DSE 091
220 × 160 × 65 mm
255 g
2280 ml
Weißblech
tinplate
20 | 500



■ **DSE 030**

EAN 4260699060419

DSE 030
260 × 135 × 78 mm
280 g
2700 ml
Weißblech
tinplate
30 | 480



Grau lackiert
PANTONE 430
Coated grey



■ **DSE 12.8.20**
DSE 12.8.20.430 (grau)

EAN 4260699060570

EAN 4260699060587

Artikelnummer
item number
Maße
dimensions
Gewicht
weight
Volumen
capacity
Material
material
Stück pro Karton | Palette
pieces per unit | pallet

DSE 12.8.20 | DSE 12.8.20.430
120 × 78 × 195 mm
190 g
1825 ml
Weißblech
tinplate
40 | 640





DSE100



■ DSE 90.87

EAN 4260699060525

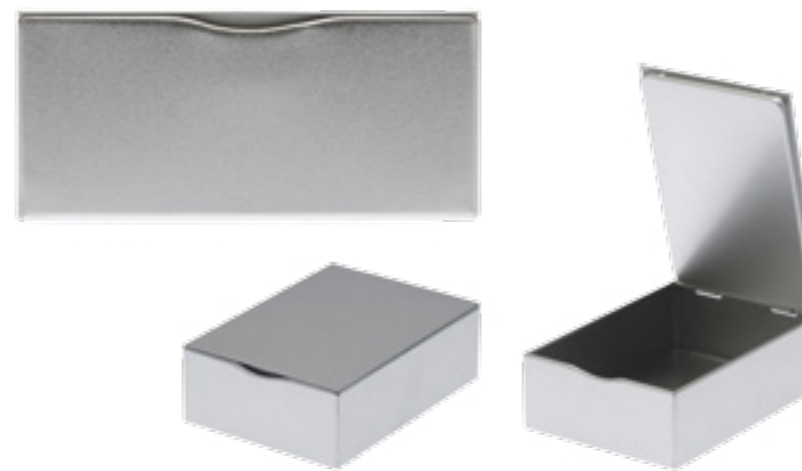
Artikelnummer <i>item number</i>	DSE 90.87	
Maße <i>dimensions</i>	90 × 87 × 18 mm	
Gewicht <i>weight</i>	45 g	
Volumen <i>capacity</i>	140 ml	
Material <i>material</i>	Weißblech <i>tinplate</i>	
Stück pro Karton Palette <i>pieces per unit pallet</i>	120 3480	



■ MDD 005

EAN 4260699061522

Artikelnummer <i>item number</i>	MDD 005	
Maße <i>dimensions</i>	190 × 135 × 18 mm	
Gewicht <i>weight</i>	120 g	
Volumen <i>capacity</i>	460 ml	
Material <i>material</i>	Weißblech <i>tinplate</i>	
Stück pro Karton Palette <i>pieces per unit pallet</i>	80 1840	



■ DSE 100

EAN 4260699060532

Artikelnummer <i>item number</i>	DSE 100	
Maße <i>dimensions</i>	141 × 100 × 46 mm	
Gewicht <i>weight</i>	130 g	
Volumen <i>capacity</i>	648 ml	
Material <i>material</i>	Weißblech <i>tinplate</i>	
Stück pro Karton Palette <i>pieces per unit pallet</i>	48 768	

■ MDE 010

EAN 4260699061560

Artikelnummer <i>item number</i>	MDE 010	
Maße <i>dimensions</i>	140 × 125 × 10 mm	
Gewicht <i>weight</i>	85 g	
Volumen <i>capacity</i>	175 ml	
Material <i>material</i>	Weißblech <i>tinplate</i>	
Stück pro Karton Palette <i>pieces per unit pallet</i>	105 5040	



■ CO 005

EAN 4260699060006

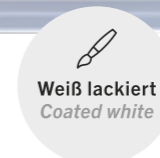
CO 005 W {mit Wachspapier}		
Artikelnummer <i>item number</i>	CO 005 CO 005 W	
Maße <i>dimensions</i>	190 × 95 × 10 mm	
Gewicht <i>weight</i>	90 g	
Volumen <i>capacity</i>	180 ml	
Material <i>material</i>	Weißblech <i>tinplate</i>	
Stück pro Karton Palette <i>pieces per unit pallet</i>	80 5120	



■ CO 010

EAN 4260699060020

CO 010 W {mit Wachspapier}		
Artikelnummer <i>item number</i>	CO 010 CO 010 W	
Maße <i>dimensions</i>	190 × 95 × 10 mm	
Gewicht <i>weight</i>	90 g	
Volumen <i>capacity</i>	180 ml	
Material <i>material</i>	Weißblech <i>tinplate</i>	
Stück pro Karton Palette <i>pieces per unit pallet</i>	80 5120	





DSE 082



■ DSE 082

EAN 4260699060471

Artikelnummer
item number
Maße
dimensions
Gewicht
weight
Volumen
capacity
Material
material
Stück pro Karton | Palette
pieces per unit | pallet

DSE 082
175 × 85 × 50 mm
130 g
820 ml
Weißblech
tinplate
56 | 1120



■ DSE 200

EAN 4260699061638

DSE 200
227 × 163 × 37 mm
240 g
1369 ml
Weißblech
tinplate
40 | 640



Prägungen ab
100 Stück.
*Embossing starting
from 100 pieces.*



■ DSE 066

EAN 4260699060440

Artikelnummer
item number
Maße
dimensions
Gewicht
weight
Volumen
capacity
Material
material
Stück pro Karton | Palette
pieces per unit | pallet

DSE 066
104 × 75 × 26 mm
50 g
200 ml
Weißblech
tinplate
100 | 5600



■ DSE 125.87

EAN 4260699061867

DSE 125.87
125 × 87 × 58 mm
105 g
575 ml
Weißblech
tinplate
60 | 1800



■ DSE 105

EAN 4260699060549

DSE 105
145 × 85 × 53 mm
120 g
655 ml
Weißblech
tinplate
48 | 1388



■ DSE 006

EAN 4260699060242

DSE 006
180 × 98 × 58 mm
150 g
1000 ml
Weißblech
tinplate
50 | 1000



■ DSE 340.70

EAN 4260699061645

DSE 340.70
346 × 70 × 27 mm
155 g
654 ml
Weißblech
tinplate
50 | 1500





■ DSE 001

EAN 4260699060204

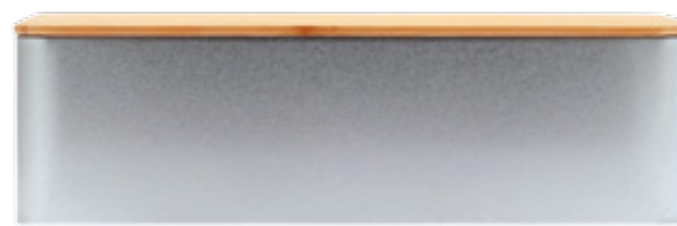
Artikelnummer <i>item number</i>	DSE 001	
Maße <i>dimensions</i>	95 × 60 × 12 mm	
Gewicht <i>weight</i>	50 g	
Volumen <i>capacity</i>	70 ml	
Material <i>material</i>	Weißblech <i>tinplate</i>	
Stück pro Karton Palette <i>pieces per unit pallet</i>	100 14400	



■ DSE 002

EAN 4260699060211

Artikelnummer <i>item number</i>	DSE 002	
Maße <i>dimensions</i>	100 × 65 × 15 mm	
Gewicht <i>weight</i>	50 g	
Volumen <i>capacity</i>	70 ml	
Material <i>material</i>	Weißblech <i>tinplate</i>	
Stück pro Karton Palette <i>pieces per unit pallet</i>	100 9000	



■ DSE 031 BAMBOO EAN 4260699060426

Artikelnummer <i>item number</i>	DSE 031 BAMBOO	
Maße <i>dimensions</i>	250 × 150 × 70 mm	
Gewicht <i>weight</i>	410 g	
Volumen <i>capacity</i>	2700 ml	
Material <i>material</i>	Weißblech, Bambus <i>tinplate, bamboo</i>	
Stück pro Karton Palette <i>pieces per unit pallet</i>	20 480	



DSE 031 BAMBOO



■ SDK 010

EAN 4260699061669

Artikelnummer <i>item number</i>	SDK 010
Maße <i>dimensions</i>	86 × 58 × 17 mm
Gewicht <i>weight</i>	30 g
Volumen <i>capacity</i>	85 ml
Material <i>material</i>	Weißblech, PET <i>tinplate, PET</i>
Stück pro Karton Palette <i>pieces per unit pallet</i>	100 8000



■ DSE 115.85

EAN 4260699061874

Artikelnummer <i>item number</i>	DSE 115.85
Maße <i>dimensions</i>	115 × 85 × 22 mm
Gewicht <i>weight</i>	60 g
Volumen <i>capacity</i>	215 ml
Material <i>material</i>	Weißblech, PET <i>tinplate, PET</i>
Stück pro Karton Palette <i>pieces per unit pallet</i>	100 6000



■ DSE 010

EAN 4260699060259

Artikelnummer <i>item number</i>	DSE 010
Maße <i>dimensions</i>	145 × 70 × 45 mm
Gewicht <i>weight</i>	90 g
Volumen <i>capacity</i>	450 ml
Material <i>material</i>	Weißblech, PET <i>tinplate, PET</i>
Stück pro Karton Palette <i>pieces per unit pallet</i>	50 2000



■ DSE 106

EAN 4260699060556

Artikelnummer <i>item number</i>	DSE 106
Maße <i>dimensions</i>	145 × 90 × 35 mm
Gewicht <i>weight</i>	100 g
Volumen <i>capacity</i>	455 ml
Material <i>material</i>	Weißblech, PET <i>tinplate, PET</i>
Stück pro Karton Palette <i>pieces per unit pallet</i>	40 1680



DOSENFINDER TIN FINDER

Aluminiumdose aluminium box 64

Arzneidose medicine box 65

Aschenbecherdose ashtray tin 34

Bonbondose Candy box 49

Briefdose letter tin 59

Brillenetui spectacle case 41

Brot bread box 41

Fotodose picture box 60

Gewürzdose spice tin 49

Film movie box 51

Geschenkdose gift tin 24

Messerdose knife box 39

Gutschein voucher box 68

Medien media box 72

Müsli cereal box 35

Pfeffer pepper pot 49

Pillendose pillbox 45

Postkarten postcard tin 59

Plätzchendose cookie box 47

Pralinen chocolates box 31

Promotion promotion tin 41

Quadratische square box 22

Tee tea box 48

USB flash drive tin 75

Visitenkartendose business card box 40

Vorrats cereal box 47

Wattestäbchendose cotton bud box 66

Werkzeug tool box 34

Zucker sugar bowl 48

Ausweis ID card tin 40

CD CD box 75

Creme creme box 46

DIN A4 DIN A4 tin 63

DIN Format paper size box 58

DIN lang letter tin box 63

DIN A6 DIN A6 tin 63

DIN A5 DIN A5 tin 63

DVD DVD tin 73

Kakao cocoa tin 55

Kaffee coffee tin 52

Keksdose bickie box 32

Kartendose cards tin 31

Kaffee coffee tin 52

Knäckebrötdose crispbread box 33

Kondom condom box 27

Kaffeepad coffee pod tin 53

Lebkuchen gingerbread box 46

Rechteckige rectangular box 30

Lunchbox lunchbox 28

Ring ring box 26

Runde round box 28

Schokoladendose chocolate tin 37

Schraubendose bolt box 27

Schmuck Jewellery tin 26

Seifen soap box 65

Spar savings box 51

Stift pen case 33

Stollen stollen box 35

Zigarettdose cigarette case 36

Lieferzeiten
 Lieferung ohne Veredelung 2–3 Tage,
 mit Veredelung ca. 2–3 Wochen nach
 Produktionsfreigabe. Bei Verfügbarkeit.
 Delivery times
 Delivery without finishing 2–3 days,
 with finishing approx. 2–3 weeks
 after production approval.
 When available.

• DSR 001

EAN 4260699060631

Artikelnummer <i>item number</i>	DSR 001
Maße <i>dimensions</i>	85 x 175 mm
Gewicht <i>weight</i>	130 g
Volumen <i>capacity</i>	990 ml
Material <i>material</i>	Weißblech <i>tinplate</i>
Stück pro Karton Palette <i>pieces per unit pallet</i>	32 1960



• DSR 015

EAN 4260699060693

Artikelnummer <i>item number</i>	DSR 015
Maße <i>dimensions</i>	65 x 19 mm
Gewicht <i>weight</i>	30 g
Volumen <i>capacity</i>	60 ml
Material <i>material</i>	Weißblech, Acryl <i>tinplate, acrylic</i>
Stück pro Karton Palette <i>pieces per unit pallet</i>	100 6400



• PD 005

EAN 4260699060877

Artikelnummer <i>item number</i>	PD 005
Maße <i>dimensions</i>	55 x 15 mm
Gewicht <i>weight</i>	30 g
Volumen <i>capacity</i>	35 ml
Material <i>material</i>	Weißblech, PET-Inlay <i>tinplate, PET inlay</i>
Stück pro Karton Palette <i>pieces per unit pallet</i>	200 12000



Individuelle Größen.
Individual sizes.

QUADRATISCHE DOSEN
SQUARE BOXES
RECHTECKIGE DOSEN
RECTANGULAR BOXES
RUNDE DOSEN
ROUND BOXES
KAFFEE DOSEN
COFFEE TINS
DIN FORMAT DOSEN
PAPER SIZE BOXES
ALUMINIUMDOSEN
ALUMINIUM BOXES
GUTSCHEINDOSEN
VOUCHER BOXES
MEDIENDOSEN
MEDIA BOXES

RUNDE DOSEN
ROUND BOXES



• **DSR007**

EAN 4260699060662

Artikelnummer <i>item number</i>	DSR 007
Maße <i>dimensions</i>	56 × 21 mm
Gewicht <i>weight</i>	25g
Volumen <i>capacity</i>	55 ml
Material <i>material</i>	Weißblech <i>tinplate</i>
Stück pro Karton Palette <i>pieces per unit pallet</i>	108 8424



• **DSR012**

EAN 4260699060686

Artikelnummer <i>item number</i>	DSR 012
Maße <i>dimensions</i>	72 × 50 mm
Gewicht <i>weight</i>	40g
Volumen <i>capacity</i>	200 ml
Material <i>material</i>	Weißblech <i>tinplate</i>
Stück pro Karton Palette <i>pieces per unit pallet</i>	100 3600



• **DSR002**

EAN 4260699060648

Artikelnummer <i>item number</i>	DSR 002
Maße <i>dimensions</i>	80 × 140 mm
Gewicht <i>weight</i>	110g
Volumen <i>capacity</i>	700 ml
Material <i>material</i>	Weißblech <i>tinplate</i>
Stück pro Karton Palette <i>pieces per unit pallet</i>	32 960



• **DSR041**

EAN 4260699060778

Artikelnummer <i>item number</i>	DSR 041
Maße <i>dimensions</i>	95 × 175 mm
Gewicht <i>weight</i>	150g
Volumen <i>capacity</i>	1240 ml
Material <i>material</i>	Weißblech <i>tinplate</i>
Stück pro Karton Palette <i>pieces per unit pallet</i>	24 480



• **DSR040**

EAN 4260699060761

Artikelnummer <i>item number</i>	DSR 040
Maße <i>dimensions</i>	106 × 67 mm
Gewicht <i>weight</i>	90g
Volumen <i>capacity</i>	455 ml
Material <i>material</i>	Weißblech <i>tinplate</i>
Stück pro Karton Palette <i>pieces per unit pallet</i>	60 1560



• **DSR026**

EAN 4260699060723

Artikelnummer <i>item number</i>	DSR 026
Maße <i>dimensions</i>	108 × 120 mm
Gewicht <i>weight</i>	130g
Volumen <i>capacity</i>	1100 ml
Material <i>material</i>	Weißblech <i>tinplate</i>
Stück pro Karton Palette <i>pieces per unit pallet</i>	30 720



• **DSR046**

EAN 4260699060785

Artikelnummer <i>item number</i>	DSR 046
Maße <i>dimensions</i>	130 × 53 mm
Gewicht <i>weight</i>	110g
Volumen <i>capacity</i>	690 ml
Material <i>material</i>	Weißblech <i>tinplate</i>
Stück pro Karton Palette <i>pieces per unit pallet</i>	54 1188



• **DSR051**

EAN 4260699060792

Artikelnummer <i>item number</i>	DSR 051
Maße <i>dimensions</i>	150 × 50 mm
Gewicht <i>weight</i>	135g
Volumen <i>capacity</i>	880 ml
Material <i>material</i>	Weißblech <i>tinplate</i>
Stück pro Karton Palette <i>pieces per unit pallet</i>	20 600



• **DSR055**

EAN 4260699062055

Artikelnummer <i>item number</i>	DSR 055
Maße <i>dimensions</i>	165 × 60 mm
Gewicht <i>weight</i>	171g
Volumen <i>capacity</i>	1300 ml
Material <i>material</i>	Weißblech <i>tinplate</i>
Stück pro Karton Palette <i>pieces per unit pallet</i>	20 600



• **DSR100**

EAN 4260699060808

Artikelnummer <i>item number</i>	DSR 100
Maße <i>dimensions</i>	182 × 100 mm
Gewicht <i>weight</i>	230g
Volumen <i>capacity</i>	2600 ml
Material <i>material</i>	Weißblech <i>tinplate</i>
Stück pro Karton Palette <i>pieces per unit pallet</i>	16 384

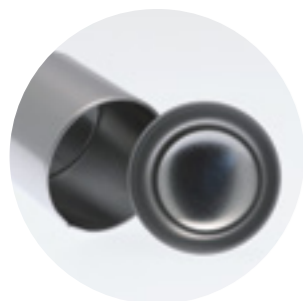


• **DSR035**

EAN 4260699060754

Artikelnummer <i>item number</i>	DSR 035
Maße <i>dimensions</i>	190 × 70 mm
Gewicht <i>weight</i>	210g
Volumen <i>capacity</i>	1980 ml
Material <i>material</i>	Weißblech <i>tinplate</i>
Stück pro Karton Palette <i>pieces per unit pallet</i>	20 480





• DSR 65.95

EAN 4260699061706

Artikelnummer DSR 65.95
item number
Maße 65 × 95 mm
dimensions
Gewicht 50 g
weight
Volumen 250 ml
capacity
Material Weißblech
material
Stück pro Karton | Palette 100 | 2400
pieces per unit | pallet



• DSR 90.115

EAN 4260699060822

Artikelnummer DSR 90.115
item number
Maße 90 × 115 mm
dimensions
Gewicht 100 g
weight
Volumen 550 ml
capacity
Material Weißblech
material
Stück pro Karton | Palette 48 | 1152
pieces per unit | pallet



• DSR 48.73

EAN 4260699060815

Artikelnummer DSR 48.73
item number
Maße 48 × 73 mm
dimensions
Gewicht 40 g
weight
Volumen 132 ml
capacity
Material Weißblech, PET
material
Stück pro Karton | Palette 100 | 4000
pieces per unit | pallet



DSR 011



DSR 006



DSR 02.11

Artikelnummer
item number
Maße
dimensions
Gewicht
weight
Volumen
capacity
Material
material

Stück pro Karton | Palette
pieces per unit | pallet

• DSR 006

EAN 4260699060655

DSR 006
50 × 18 mm
15 g
35 ml
Weißblech, Acryl
tinplate, acrylic
100 | 15000



• DSR 02.11

EAN 4260699060709

DSR 02.11
58 × 44 mm
30 g
115 ml
Weißblech, Acryl
tinplate, acrylic
108 | 5184



• DSR 011

EAN 4260699060679

DSR 011
72 × 50 mm
40 g
200 ml
Weißblech, Acryl
tinplate, acrylic
100 | 3600



• DSR 020

EAN 4260699060716

DSR 020
80 × 90 mm
80 g
450 ml
Weißblech, Acryl
tinplate, acrylic
48 | 1440





• MDR 010

EAN 4260699061584

Artikelnummer
item number
Maße
dimensions
Gewicht
weight
Volumen
capacity
Material
material
Stück pro Karton | Palette
pieces per unit | pallet

MDR 010
123 × 10 mm
55 g
120 ml
Weißblech
tinplate
105 | 5040



• FD 005

EAN 4260699060839

FD 005
123 × 10 mm
55 g
120 ml
Weißblech
tinplate
105 | 5040



DOSEPLUS
METALLVERPACKUNGEN



• FD 010

EAN 4260699060846

FD 010
180 × 22 mm
125 g
560 ml
Weißblech
tinplate
40 | 1440



• FD 015

EAN 4260699060853

FD 015
180 × 45 mm
160 g
1145 ml
Weißblech
tinplate
32 | 960



• FD 100

EAN 4260699060860

FD 100
240 × 60 mm
280 g
2700 ml
Weißblech
tinplate
10 | 300



• DSR 031
DSR 032 {Spardose}

EAN 4260699060730

EAN 4260699060747

Artikelnummer
item number
Maße
dimensions
Gewicht
weight
Volumen
capacity
Material
material
Stück pro Karton | Palette
pieces per unit | pallet

DSR 031 | DSR 032
72 × 111 mm
75 g
450 ml
Weißblech
tinplate
50 | 2100





KAFFEE DOSEN COFFEE TINS


 Vielfältige Möglichkeiten für Sonderproduktionen.
 Manifold possibilities for special productions.

QUADRATISCHE DOSEN
 SQUARE BOXES
 RECHTECKIGE DOSEN
 RECTANGULAR BOXES
 RUNDE DOSEN
 ROUND BOXES
 KAFFEE DOSEN
 COFFEE TINS
 DIN FORMAT DOSEN
 PAPER SIZE BOXES
 ALUMINIUM DOSEN
 ALUMINIUM BOXES
 GUTSCHEINDOSEN
 VOUCHER BOXES
 MEDIENDOSEN
 MEDIA BOXES



• DSA 001

EAN 4260699062062

Artikelnummer DSA 001
item number
Maße 65 x 75 mm
dimensions
Gewicht 75 g
weight
Volumen 175 ml
capacity
Material Weißblech
material tinplate
Stück pro Karton | Palette 80 | 2400
pieces per unit | pallet



• DSA 005

EAN 4260699060594

Artikelnummer DSA 005
item number
Maße 90 x 85 mm
dimensions
Gewicht 110 g
weight
Volumen 540 ml
capacity
Material Weißblech, PP
material tinplate, PP
Stück pro Karton | Palette 48 | 1440
pieces per unit | pallet



■ DSA 010

EAN 4260699060044

Artikelnummer DSA 010
item number
Maße 95 x 73 x 104 mm
dimensions
Gewicht 115 g
weight
Volumen 690 ml
capacity
Material Weißblech, PET
material tinplate, PET
Stück pro Karton | Palette 50 | 1500
pieces per unit | pallet






für 500 g Kaffee
for 500 g coffee



■ DSA 021

EAN 4260699060198

Artikelnummer <i>item number</i>	DSA 021
Maße <i>dimensions</i>	120 x 75 x 185 mm
Gewicht <i>weight</i>	245 g
Volumen <i>capacity</i>	1700 ml
Material <i>material</i>	Weißblech <i>tinplate</i>
Stück pro Karton Palette <i>pieces per unit pallet</i>	32 512




Geprüfte Qualität.
Unbedenklichkeits-
bescheinigung für
alle Produkte.
Certified quality.



● DSA 025

EAN 4260699060600

Artikelnummer <i>item number</i>	DSA 025
Maße <i>dimensions</i>	105 x 150 mm
Gewicht <i>weight</i>	200 g
Volumen <i>capacity</i>	1300 ml
Material <i>material</i>	Weißblech <i>tinplate</i>
Stück pro Karton Palette <i>pieces per unit pallet</i>	30 600



● DSA 026

EAN 4260699060617

Artikelnummer <i>item number</i>	DSA 026
Maße <i>dimensions</i>	105 x 155 mm
Gewicht <i>weight</i>	200 g
Volumen <i>capacity</i>	1300 ml
Material <i>material</i>	Weißblech, schwarz matt <i>tinplate, matte black</i>
Stück pro Karton Palette <i>pieces per unit pallet</i>	30 600



● DSA 027

EAN 4260699060624

Artikelnummer <i>item number</i>	DSA 027
Maße <i>dimensions</i>	105 x 150 mm
Gewicht <i>weight</i>	200 g
Volumen <i>capacity</i>	1300 ml
Material <i>material</i>	Weißblech, rot matt <i>tinplate, red matte</i>
Stück pro Karton Palette <i>pieces per unit pallet</i>	30 600



DOSENZAUBER

Weihnachtspresents
mit Persönlichkeit

Genussladen & Geschenkeshop

DOSENZAUBER

Herein spaziert!

Finden Sie Ihr passendes Weihnachts-
präsent in verschiedenen Preiskategorien!



Ausgesuchte Handwerks-
qualität verpackt und
veredelt in hochwertigen
Metall Dosen mit weihnachtlichen Motiven
und individueller
Gestaltungsmöglichkeit.

Jetzt bestellt.

Termingerechte Lieferung.

Wir zaubern für Sie.

Die schönsten Weihnachtsgeschenke
für Ihre Kunden.

Jetzt kostenlos Katalog anfordern
oder beraten lassen!

Lassen Sie sich
zum Probieren
verführen und
testen Sie unsere
Genusswelt!



Wir helfen Ihnen gerne +49 (0) 3621 733 8019

Telefon +49 (0) 3621 733 8019
Fax +49 (0) 3621 733 80-29

maria.topf@dosenzauber.com
www.dosenzauber.com



www.dosenzauber.com




DIN FORMAT DOSEN
PAPER SIZE BOXES

QUADRATISCHE DOSEN
SQUARE BOXES
RECHTECKIGE DOSEN
RECTANGULAR BOXES
RUNDE DOSEN
ROUND BOXES
KAFFEE DOSEN
COFFEE TINS
DIN FORMAT DOSEN
PAPER SIZE BOXES
ALUMINIUM DOSEN
ALUMINIUM BOXES
GUTSCHEIN DOSEN
VOUCHER BOXES
MEDIEN DOSEN
MEDIA BOXES



■ DLV


EAN 4260699060402

Artikelnummer <i>item number</i>	DLV	
Maße <i>dimensions</i>	225 × 115 × 10 mm	
Gewicht <i>weight</i>	110 g	
Volumen <i>capacity</i>	260 ml	
Material <i>material</i>	Weißblech, PET tinplate, PET	
Stück pro Karton Palette <i>pieces per unit pallet</i>	50 2500	



■ A5 VIEW

EAN 4260699060358

Artikelnummer <i>item number</i>	A5 VIEW	
Maße <i>dimensions</i>	215 × 155 × 13 mm	
Gewicht <i>weight</i>	130 g	
Volumen <i>capacity</i>	430 ml	
Material <i>material</i>	Weißblech, PET tinplate, PET	
Stück pro Karton Palette <i>pieces per unit pallet</i>	40 2000	



■ A6 MAXI VIEW

EAN 4260699060389

Artikelnummer <i>item number</i>	A6 MAXI VIEW	
Maße <i>dimensions</i>	162 × 112 × 20 mm	
Gewicht <i>weight</i>	80 g	
Volumen <i>capacity</i>	360 ml	
Material <i>material</i>	Weißblech, PET tinplate, PET	
Stück pro Karton Palette <i>pieces per unit pallet</i>	80 2800	

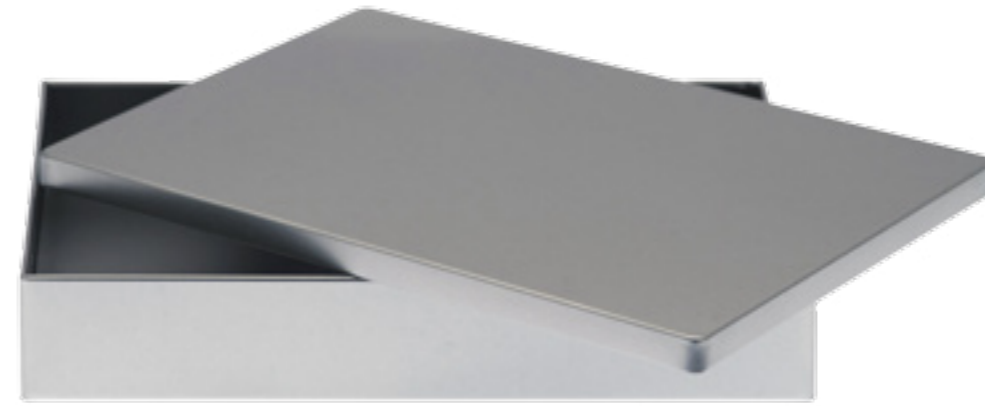


■ A6 MAXI

EAN 4260699060372



Artikelnummer <i>item number</i>	A6 MAXI	
Maße <i>dimensions</i>	162 × 112 × 20 mm	
Gewicht <i>weight</i>	100g	
Volumen <i>capacity</i>	360 ml	
Material <i>material</i>	Weißblech tinplate	
Stück pro Karton Palette <i>pieces per unit pallet</i>	80 2800	



Individuelle Veredelungen ab 100 Stück.
Custom-made finishing from 100 pieces.



■ A5 MAXI

EAN 4260699060327



Artikelnummer <i>item number</i>	A5 MAXI	
Maße <i>dimensions</i>	220 × 160 × 28 mm	
Gewicht <i>weight</i>	200g	
Volumen <i>capacity</i>	2900 ml	
Material <i>material</i>	Weißblech tinplate	
Stück pro Karton Palette <i>pieces per unit pallet</i>	40 1200	

■ A5 STYLE

EAN 4260699061638



Artikelnummer <i>item number</i>	A5 STYLE
Maße <i>dimensions</i>	227 × 163 × 37 mm
Gewicht <i>weight</i>	240g
Volumen <i>capacity</i>	1369 ml
Material <i>material</i>	Weißblech tinplate
Stück pro Karton Palette <i>pieces per unit pallet</i>	40 640



■ A4 MAXI

EAN 4260699060303



Artikelnummer <i>item number</i>	A4 MAXI	
Maße <i>dimensions</i>	310 × 220 × 42 mm	
Gewicht <i>weight</i>	400g	
Volumen <i>capacity</i>	2900 ml	
Material <i>material</i>	Weißblech tinplate	
Stück pro Karton Palette <i>pieces per unit pallet</i>	16 288	

■ A5 XL

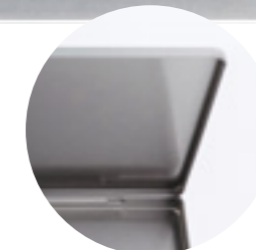
EAN 4260699060334



Artikelnummer <i>item number</i>	A5 XL
Maße <i>dimensions</i>	220 × 160 × 65 mm
Gewicht <i>weight</i>	255g
Volumen <i>capacity</i>	2280 ml
Material <i>material</i>	Weißblech tinplate
Stück pro Karton Palette <i>pieces per unit pallet</i>	20 500



Individuelle
Weihnachtsdosen.
Custom-made
christmas tin boxes.



■ DL

EAN 4260699060396

Artikelnummer <i>item number</i>	DL	
Maße <i>dimensions</i>	225 x 115 x 10 mm	
Gewicht <i>weight</i>	130g	
Volumen <i>capacity</i>	260 ml	
Material <i>material</i>	Weißblech tinplate	
Stück pro Karton Palette <i>pieces per unit pallet</i>	50 2500	

■ A6

EAN 4260699060365

Artikelnummer <i>item number</i>	A6	
Maße <i>dimensions</i>	155 x 115 x 10 mm	
Gewicht <i>weight</i>	85g	
Volumen <i>capacity</i>	180 ml	
Material <i>material</i>	Weißblech tinplate	
Stück pro Karton Palette <i>pieces per unit pallet</i>	100 5600	

■ A5

EAN 4260699060341

Artikelnummer <i>item number</i>	A5	
Maße <i>dimensions</i>	215 x 155 x 13 mm	
Gewicht <i>weight</i>	155g	
Volumen <i>capacity</i>	430 ml	
Material <i>material</i>	Weißblech tinplate	
Stück pro Karton Palette <i>pieces per unit pallet</i>	40 2000	

■ A4

EAN 4260699060310

Artikelnummer <i>item number</i>	A4	
Maße <i>dimensions</i>	310 x 220 x 25 mm	
Gewicht <i>weight</i>	395g	
Volumen <i>capacity</i>	1700 ml	
Material <i>material</i>	Weißblech tinplate	
Stück pro Karton Palette <i>pieces per unit pallet</i>	20 600	

ALUMINIUMDOSEN ALUMINIUM BOXES



■ DSS 005

EAN 4260699061751

Artikelnummer <i>item number</i>	DSS 005	
Maße <i>dimensions</i>	61 × 45 × 22 mm	
Gewicht <i>weight</i>	10 g	
Volumen <i>capacity</i>	50 ml	
Material <i>material</i>	Aluminium aluminium	
Stück pro Karton Palette <i>pieces per unit pallet</i>	100 12000	



Kurze Lieferzeiten.
Short delivery time.



■ DSS 010

EAN 4260699061768

Artikelnummer <i>item number</i>	DSS 010	
Maße <i>dimensions</i>	72 × 53 × 24 mm	
Gewicht <i>weight</i>	10 g	
Volumen <i>capacity</i>	85 ml	
Material <i>material</i>	Aluminium aluminium	
Stück pro Karton Palette <i>pieces per unit pallet</i>	100 8400	



■ DSS 015

EAN 4260699061089

Artikelnummer <i>item number</i>	DSS 015	
Maße <i>dimensions</i>	95 × 65 × 25 mm	
Gewicht <i>weight</i>	20 g	
Volumen <i>capacity</i>	150 ml	
Material <i>material</i>	Aluminium aluminium	
Stück pro Karton Palette <i>pieces per unit pallet</i>	100 4000	

QUADRATISCHE DOSEN
SQUARE BOXES
RECHTECKIGE DOSEN
RECTANGULAR BOXES
RUNDE DOSEN
ROUND BOXES
KAFFEE DOSEN
COFFEE TINS
DIN FORMAT DOSEN
PAPER SIZE BOXES
ALUMINIUMDOSEN
ALUMINIUM BOXES
GUTSCHEINDOSEN
VOUCHER BOXES
MEDIENDOSEN
MEDIA BOXES



Artikelnummer
item number
Maße
dimensions
Gewicht
weight
Volumen
capacity
Material
material
Stück pro Karton | Palette
pieces per unit | pallet

• DRA38.102

EAN 4260699061119

DRA 38.102
 38 x 102 mm
 18 g
 135 ml
 Aluminium
 aluminium
 128 | 6144



• DRA 46.31

EAN 4260699061102

DRA 46.31
 46 x 31 mm
 10 g
 50 ml
 Aluminium
 aluminium
 147 | 13230



• DRA 47.15

EAN 4260699061096

DRA 47.15
 47 x 15 mm
 10 g
 30 ml
 Aluminium
 aluminium
 196 | 17640



• DRA60.45

EAN 4260699061126

DRA 60.45
 60 x 45 mm
 15 g
 80 ml
 Aluminium
 aluminium
 108 | 3240




 Unsere Dosen sind mit
 lebensmittelechtem
 Schutzlack überzogen.
*Our tins are covered with
 safe food laquer.*

• DRA05.10

EAN 4260699061072

DRA 05.10
 64 x 33 mm
 15 g
 105 ml
 Aluminium
 aluminium
 100 | 4800



• DRA72.32

EAN 4260699061133

DRA 72.32
 72 x 32 mm
 15 g
 120 ml
 Aluminium
 aluminium
 100 | 3000



DOSEPLUS
 METALLVERPACKUNGEN

• DRA75.60

EAN 4260699062079

DRA 75.60
 75 x 60 mm
 22 g
 200 ml
 Aluminium
 aluminium
 100 | 3600



neu



DRA 72.32



• DRA80.27

EAN 4260699061140

Artikelnummer
item number
Maße
dimensions
Gewicht
weight
Volumen
capacity
Material
material
Stück pro Karton | Palette
pieces per unit | pallet

DRA 80.27
 80 x 27 mm
 18 g
 115 ml
 Aluminium
 aluminium
 112 | 5376



• DRA100.35

EAN 4260699062086

DRA 100.35
 100 x 35 mm
 26 g
 250 ml
 Aluminium
 aluminium
 90 | 2160



neu





■ **MDT 005**
MDT 006 {rot}

EAN 4260699061416
EAN 4260699061423



Artikelnummer MDT 005 | MDT 006
item number
Maße 140 × 125 × 10 mm
dimensions
Gewicht 90 g
weight
Volumen 175 ml
capacity
Material Weißblech, Velourtray
material tinplate, velour tray
Stück pro Karton | Palette 105 | 4200
pieces per unit | pallet



● **MDT 010**
MDT 011 {rot}

EAN 4260699061430
EAN 4260699061447



Artikelnummer MDT 010 | MDT 011
item number
Maße 123 × 10 mm
dimensions
Gewicht 60 g
weight
Volumen 120 ml
capacity
Material Weißblech, Velourtray
material tinplate, velour tray
Stück pro Karton | Palette 105 | 3150
pieces per unit | pallet



● **MDT 020**
MDT 021 {rot}

EAN 4260699061454
EAN 4260699061461



Artikelnummer MDT 020 | MDT 021
item number
Maße 123 × 10 mm
dimensions
Gewicht 60 g
weight
Volumen 120 ml
capacity
Material Weißblech, Velourtray
material tinplate, velour tray
Stück pro Karton | Palette 105 | 3150
pieces per unit | pallet



QUADRATISCHE DOSEN
SQUARE BOXES
RECHTECKIGE DOSEN
RECTANGULAR BOXES
RUNDE DOSEN
ROUND BOXES
KAFFEE DOSEN
COFFEE TINS
DIN FORMAT DOSEN
PAPER SIZE BOXES
ALUMINIUM DOSEN
ALUMINIUM BOXES
GUTSCHEINDOSEN
VOUCHER BOXES
MEDIENDOSEN
MEDIA BOXES

GUTSCHEINDOSEN
VOUCHER BOXES



■ **MDT A6 MAXI**

EAN 4260699061508

MDT A6 MAXI
162 × 112 × 20 mm
100 g
360 ml
Weißblech, Velourtray
tinplate, velour tray
80 | 2800



■ **MDT A6V**

EAN 4260699061492

MDT A6V
162 × 112 × 20 mm
105 g
360 ml
Weißblech, PET, Velourtray
tinplate, PET, velour tray
80 | 2800



■ **MDT A5**

EAN 4260699061478

MDT A5
215 × 155 × 13 mm
160 g
430 ml
Weißblech, Velourtray
tinplate, velour tray
40 | 2000



■ **MDT A5V**

EAN 4260699061485

MDT A5V
215 × 155 × 13 mm
135 g
430 ml
Weißblech, PET, Velourtray
tinplate, PET, velour tray
40 | 2000



■ **MDT DL**

EAN 4260699061515

MDT DL
225 × 115 × 10 mm
130 g
260 ml
Weißblech, Velourtray
tinplate, velour tray
50 | 2500



■ **MDT DLV**

EAN 4260699062154

MDT DLV
225 × 115 × 10 mm
115 g
260 ml
Weißblech, PET, Velourtray
tinplate, PET, velour tray
50 | 2500





Lagersortiment ab
1 Karton bestellbar.
Stock program avail-
able from 1 unit.

Artikelnummer
item number
Maße
dimensions
Gewicht
weight
Volumen
capacity
Material
material
Stück pro Karton | Palette
pieces per unit | pallet

■ MDD 010

EAN 4260699061539

Artikelnummer <i>item number</i>	MDD 010	
Maße <i>dimensions</i>	190 × 135 × 18 mm	
Gewicht <i>weight</i>	140g	
Volumen <i>capacity</i>	460 ml	
Material <i>material</i>	Weißblech, Velourtray tinplate, velour tray	
Stück pro Karton Palette <i>pieces per unit pallet</i>	80 1920	



■ MDD 011

EAN 4260699061546

Artikelnummer <i>item number</i>	MDD 011	
Maße <i>dimensions</i>	190 × 135 × 18 mm	
Gewicht <i>weight</i>	140g	
Volumen <i>capacity</i>	460 ml	
Material <i>material</i>	Weißblech, Velourtray tinplate, velour tray	
Stück pro Karton Palette <i>pieces per unit pallet</i>	80 1920	



■ MDS 015

EAN 4260699061591

Artikelnummer <i>item number</i>	MDS 015	
Maße <i>dimensions</i>	190 × 135 × 18 mm	
Gewicht <i>weight</i>	125g	
Volumen <i>capacity</i>	460 ml	
Material <i>material</i>	Weißblech, PET tinplate, PET	
Stück pro Karton Palette <i>pieces per unit pallet</i>	80 2400	



MEDIENDOSEN
MEDIA BOXES


- QUADRATISCHE DOSEN
- SQUARE BOXES
- RECHTECKIGE DOSEN
- RECTANGULAR BOXES
- RUNDE DOSEN
- ROUND BOXES
- KAFFEEDOSEN
- COFFEE TINS
- DIN FORMAT DOSEN
- PAPER SIZE BOXES
- ALUMINIUMDOSEN
- ALUMINIUM BOXES
- GUTSCHEINDOSEN
- VOUCHER BOXES
- MEDIENDOSEN
- MEDIA BOXES





■ SDK 005


EAN 4260699061652

Artikelnummer <i>item number</i>	SDK 005	
Maße <i>dimensions</i>	86 × 58 × 17 mm	
Gewicht <i>weight</i>	30 g	
Volumen <i>capacity</i>	85 ml	
Material <i>material</i>	Weißblech, PET, Velourtray <i>tinplate, PET, velour tray</i>	
Stück pro Karton Palette <i>pieces per unit pallet</i>	100 8000	

DOSEPLUS
METALLVERPACKUNGEN

■ USB 010


EAN 4260699061676

Artikelnummer <i>item number</i>	USB 010	
Maße <i>dimensions</i>	115 × 85 × 22 mm	
Gewicht <i>weight</i>	60 g	
Volumen <i>capacity</i>	215 ml	
Material <i>material</i>	Weißblech, PET, PU Schaum <i>tinplate, PET, PU foam</i>	
Stück pro Karton Palette <i>pieces per unit pallet</i>	100 6000	



■ MDE 005


EAN 4260699061553

Artikelnummer <i>item number</i>	MDE 005	
Maße <i>dimensions</i>	140 × 125 × 10 mm	
Gewicht <i>weight</i>	90 g	
Volumen <i>capacity</i>	175 ml	
Material <i>material</i>	Weißblech, Velourtray <i>tinplate, velour tray</i>	
Stück pro Karton Palette <i>pieces per unit pallet</i>	105 5040	



■ MDS 025

EAN 4260699061607

Artikelnummer <i>item number</i>	MDS 025	
Maße <i>dimensions</i>	140 × 125 × 10 mm	
Gewicht <i>weight</i>	80 g	
Volumen <i>capacity</i>	175 ml	
Material <i>material</i>	Weißblech, PET <i>tinplate, PET</i>	
Stück pro Karton Palette <i>pieces per unit pallet</i>	105 5670	





DOSEPLUS
METALLVERPACKUNGEN

DOSEPLUS
TINPLATE PACKAGING

DOSEPLUS
BOÎTES MÉTALLIQUES

DOSEPLUS
METALOWE PUDELKA

FÜR ANFRAGEN AUS DEUTSCHLAND

+49 (0) 3621 733 800

Dosenspezialist GmbH
Schwabhäuser Str. 29 und 31
99867 Gotha, Deutschland

info@doseplus.de
www.doseplus.de

FÜR ANFRAGEN AUS DER SCHWEIZ

+41 (0) 717 479 988

Eisele Print & Packaging
Parkweg 4
CH-9443 Widnau, Schweiz

info@doseplus.ch
www.doseplus.ch

POUR LES DEMANDES DE LA FRANCE

+33 (0) 610 033 404

SODISTRIND
6 rue des Deux Communes
F-91480 Quincy-sous-Sénart, France

info@boite-metallique-plus.fr
www.boite-metallique-plus.fr

NA ZAPYTANIA Z POLSKI

+48 (0) 228 983 482

Agencja Reklamowa MITRA
ul. Hanki Czaki 2/124
01-588 Warszawa, Polska

info@metalowe-pudelka.pl
www.metalowe-pudelka.pl